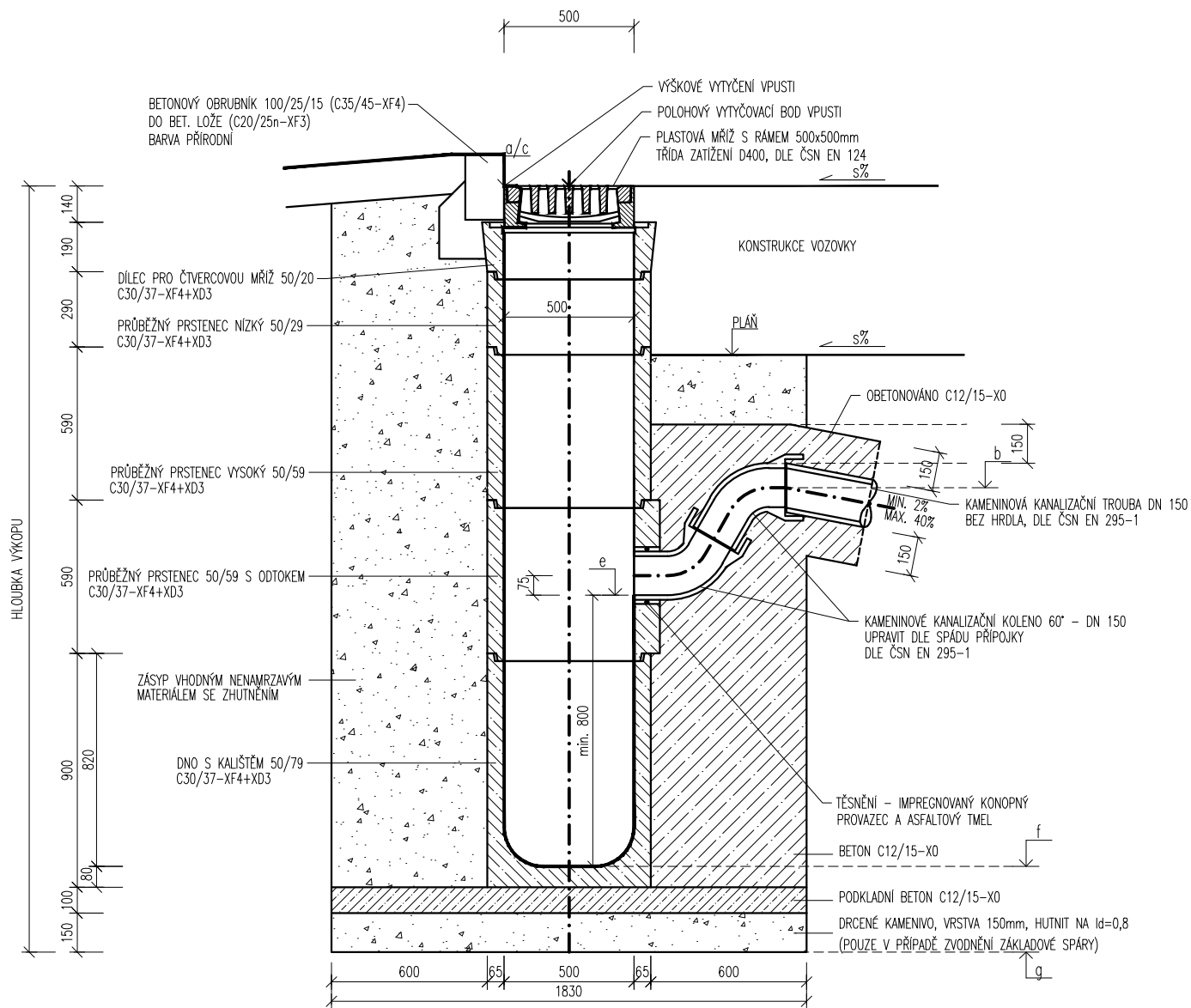


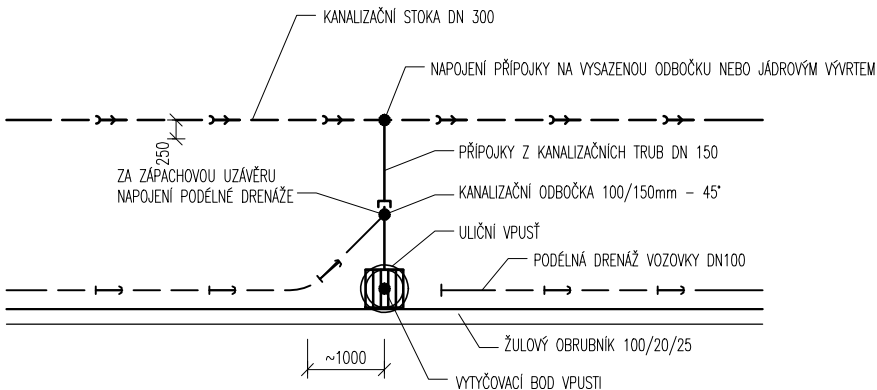
VZOR DEŠŤOVÉ VPUSTI

ULIČNÍ VPUST
M 1:25

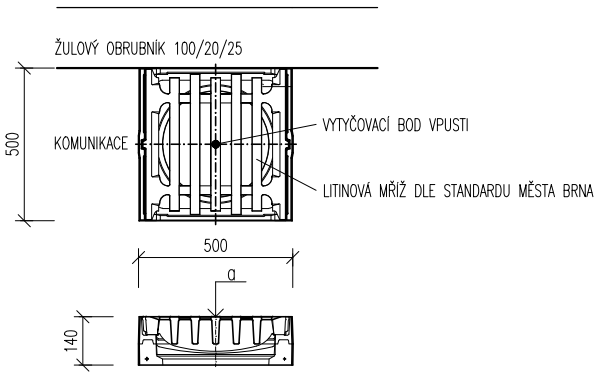


POZN.:
SKLADEBNÉ ROZMĚRY DÍLCŮ VPUSTI SE MOHOU LIŠIT DLE KONKRÉTNÍHO VÝROBCE.
ZACHOVAT DOSTATEČNÉ KRYTÍ SIFONU PŘÍPOJKY, MIN. HLOUBKA KALÍŠTĚ 800mm.

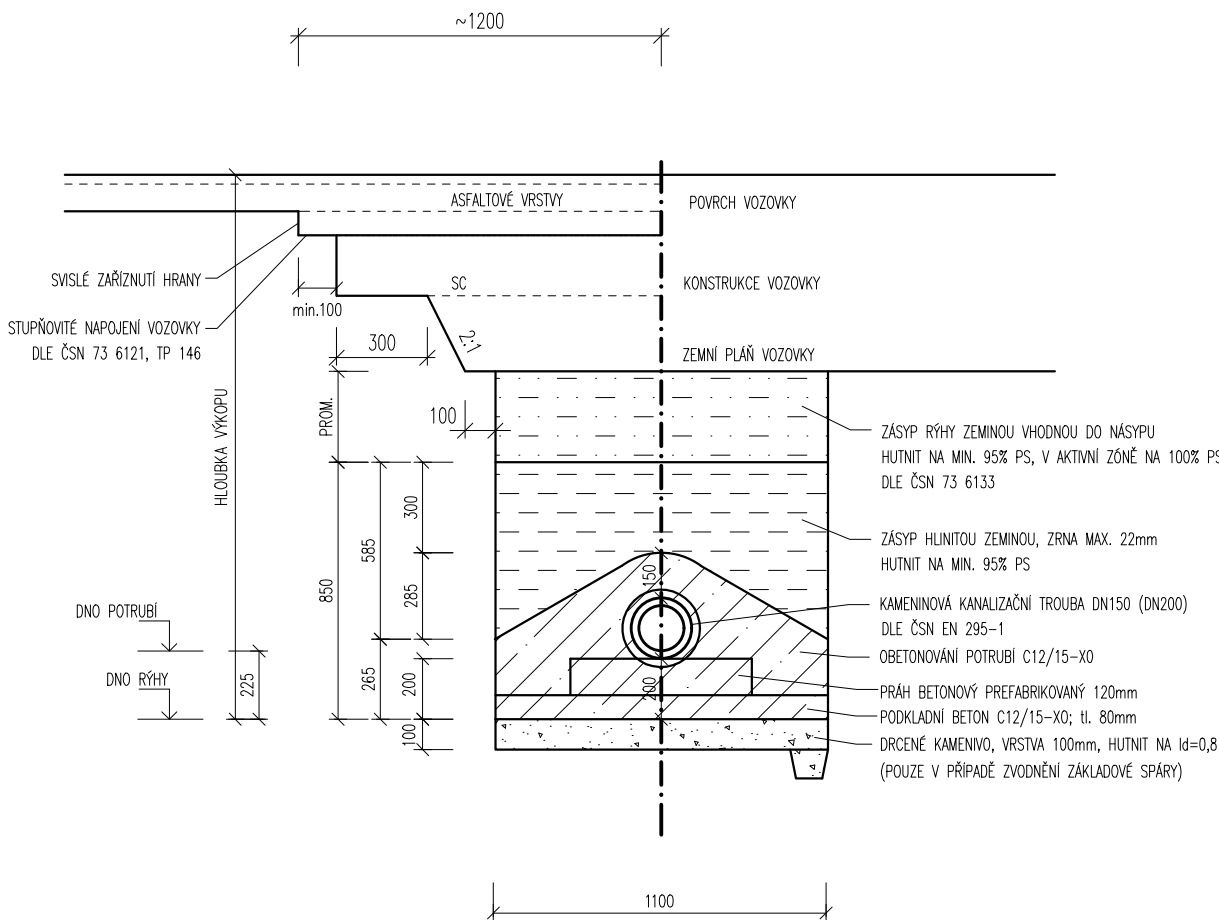
VZOROVÉ PŮDORYSNÉ SCHÉMA
ULIČNÍ VPUST
M 1:100



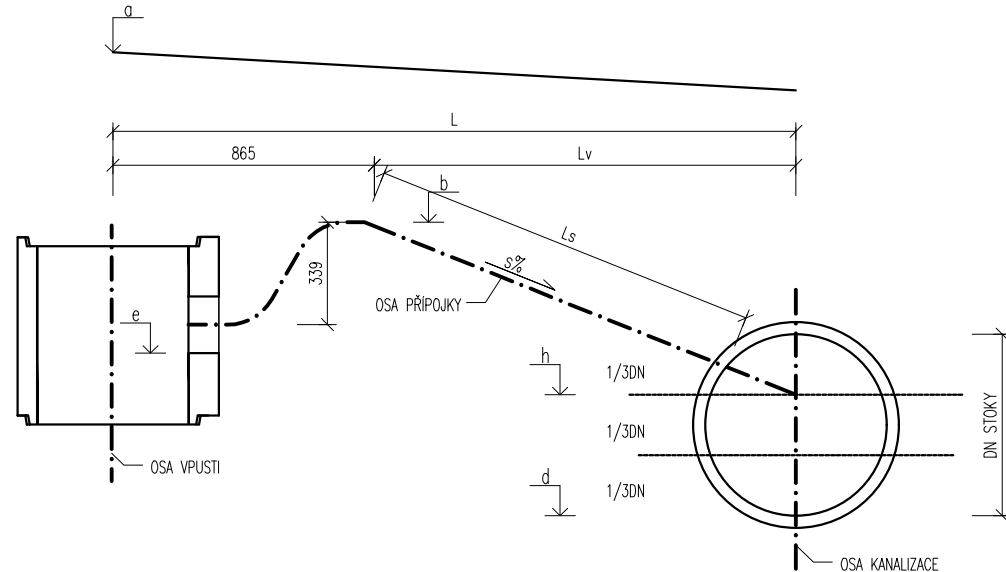
PLASTOVÁ MŘÍŽ
S RÁMEM 500x500
M 1:25



ULOŽENÍ PŘÍPOJKY VPUSTÍ
M 1:25



VZOROVÉ SCHÉMA PŘÍPOJENÍ VPUSTI
M 1:25



POZNÁMKY:

- VPUST BUDE PROVEDENA V SOULADU S MĚSTSKÝMI STANDARDY PRO KANALIZAČNÍ ZAŘÍZENÍ V AKTUÁLNÍM ZNĚNÍ PRO MĚSTO BRNO
- SOUČÁSTI DODÁVKY VPUSTI ZAOSTĚNÉ DO JEDNOTNÉ KANALIZACE JE ZÁPACHOVÝ UZÁVĚR Z KK 60° - 150 A KK 90° - 150
- VPUSTI VE VOZOVCE UMÍSTIT TĚSNĚ POD OBRUBNÍK NEBO DO OŽLABÍ, MŘÍŽ OSADIT DELŠÍ STRANOU ŽEBER KOLMO NA SMĚR JÍZDY
- PRO KANALIZAČNÍ PŘÍPOJKY PLATÍ ČSN 75 6101
- VÝKOPOVÁ JAMA PRO OSÁZENÍ VPUSTI JE PAŽENA
- PŘÍPOJKY JSOU ULOŽENY V PAŽENÉ RÝŽE SE SVISLÝMI STĚNAMI ŠÍŘKY 1,1 m HRDLY PROTI SPÁDU
- TĚSNĚNÍ SPOJŮ TRUB - GUMOVÉ KROUŽKY
- ZÁSYP RÝH SE PROVEDE JEN DO ÚROVNĚ PLÁNĚ KOMUNIKACE
- MATERIÁL ZÁSYPU: PÍSEK, ŠTERKOPISEK NEBO HLINITOPÍŠTÁ ZEMINA DLE ČSN 72 1002
- PRO HUTNĚNÝ ZÁSYP RÝH V KOMUNIKACI PLATÍ MÍRY ZHUTNĚNÍ DLE ČSN 72 1006
- VTOKOVÁ MŘÍŽ BUDE PLASTOVÁ

SO 102 UL. SKOPALÍKOVA

D.1

PDPS

SOUŘADNICOVÝ SYSTÉM S-JTSK; VÝŠKOVÝ SYSTÉM BPV

OBJEDNATEL	NOVÁ ZBROJOVKA, s.r.o. Vladislavova 1390/17, 110 00 Praha 1	NOVÁ ZBROJOVKA
------------	---	-------------------

HLAVNÍ PROJEKTANT	PK OSSENDORF s.r.o. Tomešova 1, 602 00 BRNO	PROJEKTOVÁ KANCELÁŘ OSSENDORF BRNO
HLAVNÍ INŽ. PROJEKTU	ING. NYKODYM	
VEDOUČÍ PROJEKTANT	ING. NOHEL	ČÍSLO ZAKÁZKY 2020 204.9

VEDOUČÍ PROJEKTANT	ZODP. PROJEKTANT	VYPRACOVAL	KONTROLOVAL	PROJEKTOVÁ KANCELÁŘ OSSENDORF BRNO
ING. NOHEL	ING. NOHEL	BC. MACEK	ING. ŠTĚPÁNKOVÁ	
KRAJ: JIHMORAVSKÝ	KATASTRÁLNÍ ÚZEMÍ: MALOMĚŘICE, ŽIDENICE, ZÁBRDOVICE, HUSOVICE	DATUM	12 / 2023	
STAVBA	DOPRAVNÍ NÁPOJENÍ ULICE MARKÉTY KUNCOVÉ D.1 - STAVEBNÍ ČÁST	FORMÁT	3 A4	
		STUPEŇ PD	PDPS	
		ČÍSLO ZAKÁZKY	2020 204.9	
		MĚŘÍTKO	1:100	
ČÁST PD		ČÍSLO PARÉ	ČÍSLO PŘÍLOHY 05a	

ODVODNĚNÍ